

施設内の  
洗浄・除菌を  
的確に……

感染予防に  
努めましょう

# アルボース アルカイゴシリーズ



# アルボース アルカイゴシリーズ

## 環境用除菌洗剤 アルカイゴ AC



第4級アンモニウム塩 (DDAC) を配合した除菌洗剤です。施設内における環境表面の汚染除去に適しています。

**用途** 床、浴槽、スロープ、ベット周辺、壁、手すり、車いす、モップ、スポンジ等

**主成分** 界面活性剤 (陽イオン、非イオン)

**性状** 中性

**使用濃度** 水10Lに対し50~100mL (100~200倍希釈)

**使用方法** 専用スプレー容器で直接スプレーするかスポンジ・ブラシ・モップ等により洗浄する。

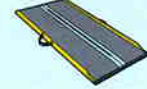
床



浴槽



スロープ



ベット周辺



## アルコール除菌剤 アルカイゴ AL



エタノール (67.9w/w%) が主成分の除菌剤です。施設内における機械器具、器材等にご使用して下さい。

**用途** 車いす、歩行器、手すり、ドアノブ、ベット周辺の機械器具・器材等

**主成分** エタノール、クエン酸

**性状** 中性

**使用濃度** 原液

**使用方法** 専用スプレー容器で直接スプレーするかクロス等に含ませて清拭する。

車いす



手すり



ドアノブ



ベット周辺



## 洗濯用除菌洗剤 アルカイゴ L



イソプロピルメチルフェノール (除菌剤) を配合した洗濯用除菌洗剤です。

**用途** タオル、マットレスカバー、体位変換器カバー、作業着、施設のリネン類等

**主成分** イソプロピルメチルフェノール、界面活性剤 (陰イオン、非イオン)、蛍光剤、香料

**性状** 弱アルカリ性

**使用濃度** <バケツの場合> 水10Lに対し10mL (1000倍希釈)

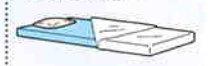
<洗濯機の場合> 水40Lに対し40mL (1000倍希釈)

**使用方法** タオル、作業着、リネン類等を洗濯機で洗浄する。汚れのひどい場合、しばらく浸け置きした後、洗濯機で洗浄する。

タオル



マットレスカバー



体位変換器カバー



作業着



## 塩素系漂白剤 アルカイゴ CH



次亜塩素酸ナトリウム配合の漂白除菌剤です。また、一般の環境用除菌剤としてもご使用頂けます。

**用途** タオル、マットレスカバー、施設のリネン類及びスポンジ、モップ等

**主成分** 次亜塩素酸ナトリウム10%、水酸化ナトリウム0.4%

**性状** アルカリ性

**使用濃度** 除菌目的: 水10Lに対し20~50mL (200~500倍希釈)

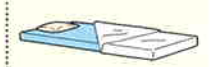
漂白目的: 水10Lに対し10~20mL (500~1000倍希釈)

**使用方法** 洗濯機にアルカイゴLと一緒にに入れて漂白除菌する。

タオル



マットレスカバー



スポンジ



モップ



## 酸素系漂白剤 アルカイゴ OX



酸素系の洗濯用漂白剤です。特に色物・柄物にご使用して下さい。

**用途** 作業着、マットレスカバー、体位変換器カバー、施設のリネン類及び洗濯機槽等

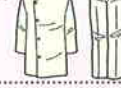
**主成分** 過炭酸ナトリウム (酸素系)、硫酸塩、界面活性剤

**性状** 弱アルカリ性

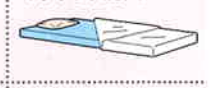
**使用濃度** 40~70℃のお湯10Lに対し50~100g (100~200倍希釈)

**使用方法** 1~2時間浸漬放置後、よく水洗いをする。

作業着



マットレスカバー



体位変換器カバー



洗濯機槽



アルカイゴ	仕様	荷姿	単品/サイズ・重量		外装/サイズ・重量		JANコード 4987010-
AC	4kg	4本/1梱	H:270×W:190×D:121mm	4.14kg	H:290×W:400×D:255mm	17.5kg	755808
AL	4L	4本/1梱	H:270×W:190×D:121mm	3.60kg	H:290×W:400×D:255mm	15.3kg	755402
L	2kg	4本/1梱	H:271×W:130×D:93mm	2.16kg	H:300×W:220×D:270mm	8.8kg	752050
CH	4kg	4本/1梱	H:270×W:190×D:121mm	4.14kg	H:290×W:400×D:255mm	17.5kg	755204
OX	4.5kg	3本/1梱	H:225×W:190×D:190mm	4.84kg	H:254×W:210×D:600mm	15.2kg	752586

※詳しい洗浄・除菌方法は営業担当者にお問い合わせ下さい。上記以外にも関連商品を多数取り揃えておりますので下記支店・営業所にお問い合わせ下さい。

## 株式会社アルボース

<http://www.arbos.co.jp/>

本社 〒541-0051 大阪市中央区備後町2-4-9 日本精化ビル TEL.06-6204-6767  
 東京支店 〒101-0032 東京都千代田区若本町2-8-8 栄泉若本町ビル6F TEL.03-3863-6641  
 名古屋支店 〒451-0043 名古屋市西区新道1-21-13 TEL.052-533-8008  
 大阪支店 〒541-0051 大阪市中央区備後町2-4-9 日本精化ビル TEL.06-6204-1888  
 西日本支店 〒819-0052 福岡市西区下山門3-9-30 TEL.092-891-8841  
 滋賀工場 〒520-3211 滋賀県湖南市高松町8-1 TEL.0748-75-1282  
 (営業所)  
 仙台 TEL.022-213-1288 埼玉 TEL.048-949-7280 横浜 TEL.045-471-3551  
 静岡 TEL.054-280-5551 京滋 TEL.0748-75-1281 姫路 TEL.079-298-5112  
 岡山 TEL.086-272-5524 広島 TEL.082-506-4488 九州 TEL.092-891-8841

●お問い合わせは