

巣を丸ごと駆除！ いろいろなアリに効果を発揮！



アリ退治はおまかせ!



クロアリ・アルゼンチンアリ用 接触・毒餌剤

アリキックベイト

〔ネオニコチノイド系ベイト剤〕

アリキックベイトの特徴

正しい使い方

特徴① 新しい有効成分

ネオニコチノイド系殺虫成分を有効成分としており、致死活性に優れています。

特徴② 安全性

人や他の哺乳動物及び魚類に対して低毒性の薬剤です。

特徴③ 優れた効果

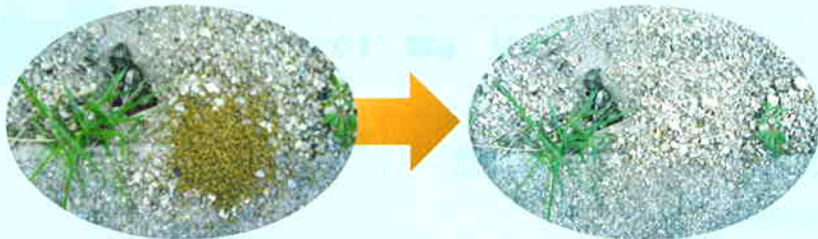
駆除対象となる一般的なクロアリ(糖質を好むアリ及び雑食性のアリ)に優れた誘引性を示します。また、駆除が難しいアルゼンチンアリにも効果を示します。

特徴④ 剤型はクロアリが持ち帰りやすい顆粒タイプ

巣に持ち帰らせることにより駆除効果を発揮します。湿気でベイトが固まってアリが持ち帰れなくなっても接触による駆除効果が期待できます。散布しやすい顆粒タイプなので粒立ちがなく作業性のよいベイト剤です。

アルゼンチンアリを含むクロアリの駆除に使用します。

- ① クロアリが発生している所に直接散布するか、植木鉢・枯葉・腐木の下、石垣の間、木の割目やゴミの間など、クロアリの営巣、生息、発生しやすいところに散布してください。
- ② 家屋への侵入を防止するには、進入の経路となる床下、基礎の周囲、家屋の外壁などに散布してください。
- ③ 散布量はクロアリの行列に沿って2~4g/mが適量ですが、アリの発生量の多少により増減してください。
- ④ 群がっている場所や巣穴には直接2~4gを散布してください。巣がわからない場合は、生息している場所に5g/m²(1m²当たり1gずつを5箇所)散布してください。



アリキックベイトを散布すると...

アリが好む誘引成分を配合しているので、アリが巣に運んでくれます。

- ⑤ 散布頻度は1週間に一回繰り返し散布することをおすすめします。アリの個体数が多い場合は、持ち帰る速度も速いので、顆粒がなくなり次第、追加散布してください。
- ⑥ 雨や湿度で顆粒が水分を含みアリが持ち運べなくなった場合は、その顆粒剤はそのまま放置して新たに本剤を追加散布してください。

アリの習性と生態



アルゼンチンアリ

学名: Linepithema humile カタアリ亜科 (DOLICHODERINAE) / アルゼンチンアリ属

体長: 2.5mm

体色: 黒褐色

形態: 複眼は大きく頭部背面の前方にある。胸部は横から見て緩やかな弧をえがく。腹柄節は扁平なコブ状、頂部は全伸腹節の気門より低い。

生態: 大規模なコロニーをつくり、1巣に多くの雌がいる(多雌性)。主に分巢によって繁殖する。アブラムシを保護し、種子を加害し、家屋に侵入するため害虫とされている。競争力が強く在来種が駆逐される危険性がある。原産地はブラジルからアルゼンチンだが、交易によって世界的に分布を拡大している。1993年に広島県廿日市市から発見された。

分布: 本州(瀬戸内海沿岸の中国地方)

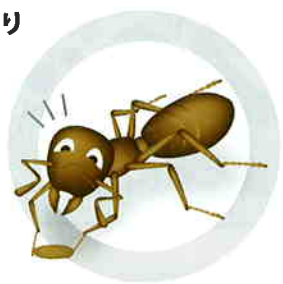
ここが違う! アリ攻略法

アリの巣を徹底的に攻撃!

アリに直接スプレー



巣に持ち帰らせることにより
巣を丸ごと駆除



こんなところにも巣があります。



拡大すると



拡大すると



拡大すると



業務用 アリキックベイト

〔ネオニコチノイド系ベイト剤〕

300gボトル入り 6本/1ケース



住化エンピロサイエンス株式会社

本社 〒663-8114 兵庫県西宮市上甲子園四丁目3-4
Tel.0798-38-2328 Fax.0798-38-2336

東京支店 〒101-0025 東京都千代田区神田佐久間町3-27-3 ガーデンパークビル7F
Tel.03-5822-1381 Fax.03-5822-1384

埼玉支店 〒334-0076 埼玉県川口市本蓮二丁目10番9号
Tel.048-281-6033 Fax.048-282-5381

福岡支店 〒812-0876 福岡県福岡市博多区昭南町二丁目3番15号
Tel.092-581-8611 Fax.092-573-9952

取扱い代理店

装栄株式会社
<http://www.sohei-net.co.jp/>

大阪本社 〒550-0026 大阪市西区安治川2丁目1番4号
TEL (06)6584-1791 FAX (06)6584-1793
京都支店 〒601-8174 京都市南区上鳥羽清井町3番5号
TEL (075)671-7561 FAX (075)671-7580
九州支店 〒816-0932 福岡県大野城市瓦田4丁目10番3号
TEL (092)502-5911 FAX (092)502-5900
四国支店 〒780-0086 香川県高松市福岡町2丁目21番19号
TEL (087)821-2190 FAX (087)821-2182